

⚡ Настройки камеры для фотографической документации при использовании дерматоскопа HEINE DELTA 20®T и фотоадаптера HEINE SLR

Цифровая фотография с высоким разрешением является предпочтительным методом получения изображений в дерматологии. Благодаря наблюдению и документации можно избежать ранней биопсии и проверить доброкачественные повреждения и наблюдать их в течение некоторого времени. Цифровые изображения позволяют врачу и пациенту обсудить диагноз и лечение вместе. Комбинация HEINE DELTA 20®T и цифровой SLR камеры позволяет получить высококачественные фотографии.

Эта инструкция шаг за шагом покажет Вам, как подсоединить DELTA 20T к цифровой SLR камере, и какие настройки являются для Вашей камеры оптимальными. Для правильной эксплуатации внимательно прочтите руководство пользователя для HEINE DELTA 20®T.

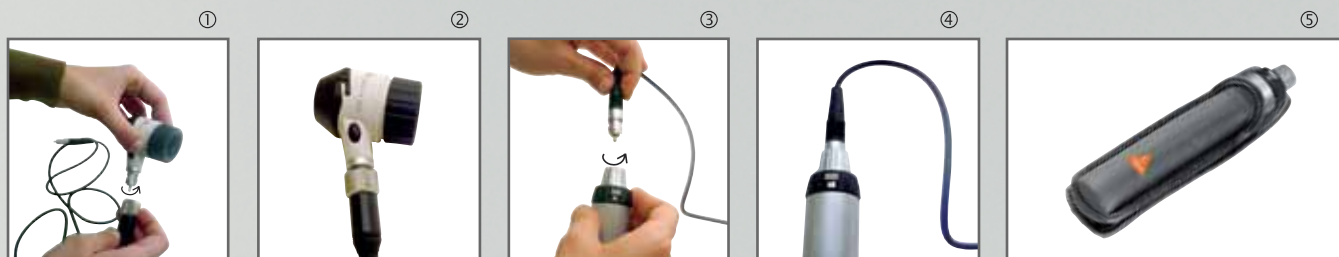
1. Следующие SLR камеры могут использоваться в соединении с HEINE DELTA 20®T.

Производитель	Тип	HEINE SLR фотоадаптер
Canon	EOS 7D Mark II	K-000.34.185
	EOS 60D* / 80D*	
	EOS 100D / 700D	
	EOS 750D / 760D / 1300D	
Nikon	D500 / D3200 / D3300	K-000.34.186
	D3400 / D5200 / D5300	
	D5500 / D7100 / D7200	
	D 700 / D 7000	
	D 3000 / D 3100	
	D 5000 / D 5100	

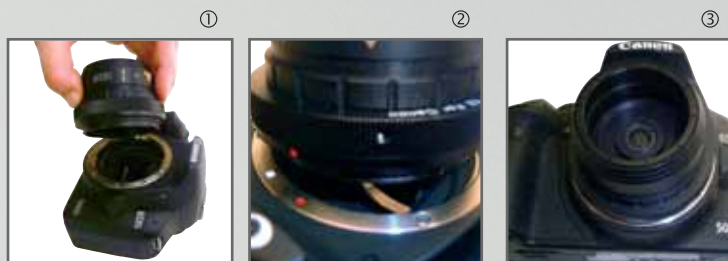
2. Для лучших результатов, пожалуйста, объедините следующие компоненты: дерматоскоп HEINE DELTA 20®T с контактной пластиной и дистанционным кольцом, рукоятке Beta в качестве источника питания, набор фотоаксессуаров HEINE, состоящий из фотоадаптера HEINE SLR (Canon, Nikon или Olympus) шнура адаптера X-000.99.231 и зажима для крепления к поясному ремню.



3. Подсоедините один конец шнура адаптера к головке дерматоскопа HEINE DELTA 20®T, а другой – к рукоятке Beta слегка повернув головку рукоятки. (Поместите рукоятку в Ваш зажим для крепления к поясному ремню, это даст Вам больший простор для движения).



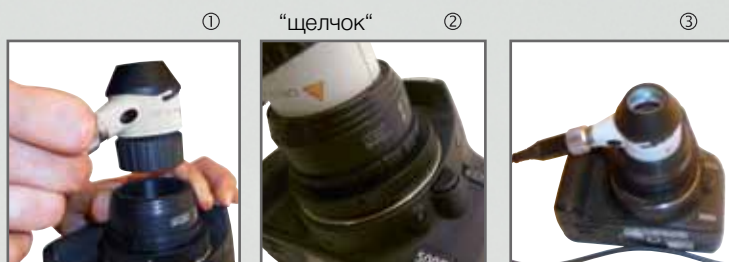
4. Соедините HEINE SLR фотоадаптер с байонетным замком камеры, совместив белые или красные точки друг над другом и повернув до закрытия.



5. Соедините дистанционное кольцо на линии помеченной "CAMERA" с фокусирующим кольцом головки дерматоскопа HEINE DELTA 20®T. Соединив, потяните фокусирующее кольцо вниз, пока оно не коснется дистанционного кольца.



6. Соедините DELTA 20T с SLR фотоадаптером. Одной рукой нажмите скользящее кольцо адаптера по направлению к камере и удерживайте в данной позиции. Свободной рукой введите головку дерматоскопа HEINE DELTA 20®T в адаптер до щелчка внутри корпуса. Затем отпустите скользящее кольцо адаптера, чтобы закрепить DELTA 20T на SLR фотоадаптере. Проверьте, легко ли вращается дерматоскоп на адаптере и закреплены ли они между собой, слегка оттянув головку от корпуса камеры.

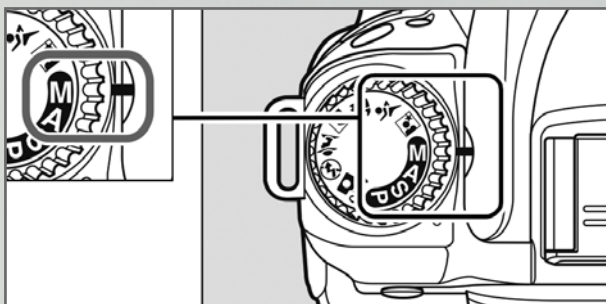


7. Отрегулируйте настройки на Вашей камере для оптимизации качества изображения.

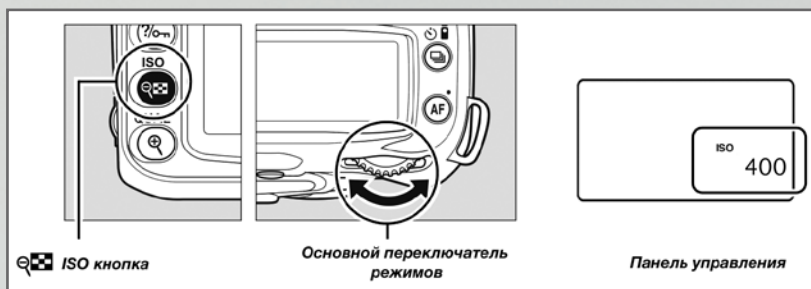
Дальнейшие инструкции по регулировке надлежащих настроек предназначены для камер Nikon D90 и Canon EOS 550. (Пожалуйста, обратите внимание, что "auto" настройки не обеспечивают хороший результат.)

Пример: Nikon D90
(изображения © Nikon)

1. Пожалуйста, поверните переключатель режимов в положение "M".



2. Установите ISO чувствительность на 400, нажав ISO-кнопку, поворачивая колесико основного переключателя режимов, пока на дисплее не появится нужное значение. Нужное значение появится в нижнем углу верхней панели управления.



3. Установите время выдержки на 1/40с. Коротко нажмите спуск затвора, пока не появится время экспозиции на верхней панели управления. Настройте значение, поворачивая колесико основного переключателя режимов.

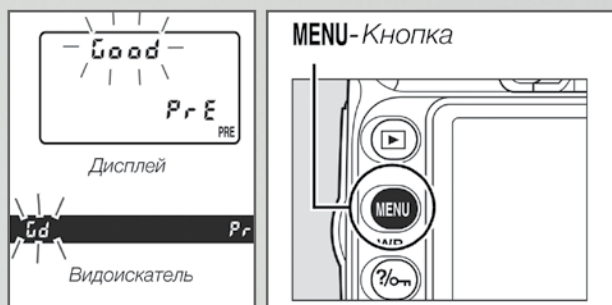


4. Настройка баланса белого должна быть выполнена только один раз. Для этого нажмите WB-кнопку и поверните колесико основного переключателя режимов, пока надпись "PRE" не появится на верхней панели управления.



Поворачивайте WB кнопку, пока не замигает надпись "PRE".

Пожалуйста, направьте камеру с подключенной головкой DELTA 20T (включенной) на белый или нейтрально-серый как бумага объект и нажмите на кнопку спуска затвора. На дисплее появится надпись "good", если измерение было правильным. Во всех остальных случаях, пожалуйста, повторите процедуру.



Инструкцию к балансу белого цвета изображения можно найти в меню. Для использования уже проведенного баланса белого, пожалуйста, также используйте меню.

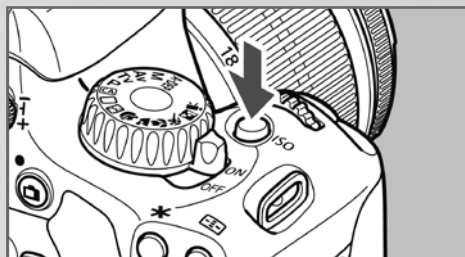
Пожалуйста, выберите изображение баланса белого в меню. Мы рекомендуем назвать сделанное изображение баланса белого в соответствии с названием HEINE DELTA 20®T.

Пример: EOS 550D
(изображения© Canon)

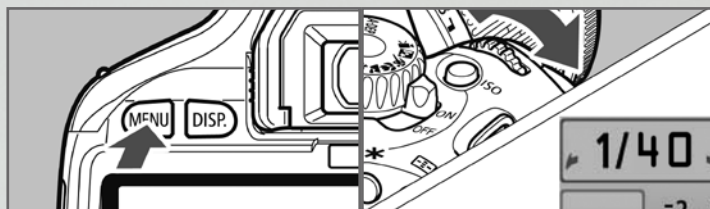
1. Пожалуйста, поверните переключатель режимов в положение Tv.



2. Установите ISO чувствительность на 400 . Для этого нажмите ISO-кнопку и настройте значение на дисплее.

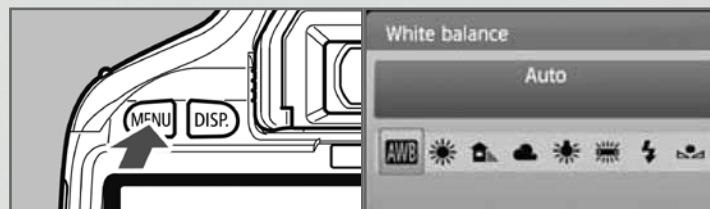


3. Установите время выдержки на 1/40 с, нажав кнопку меню до появления следующего меню:



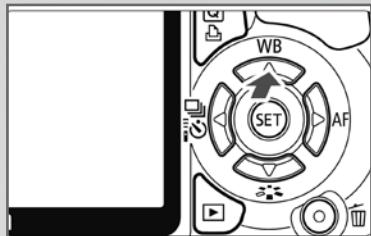
Значение устанавливается поворотом главного переключателя управления (в передней части)

4. Настройка баланса белого должна быть выполнена только один раз. Для этого нажмите кнопку меню до появления следующего меню на экране:



Нажмите WB кнопку, выберите пользовательский баланс белого на дисплее и подтвердите, нажав кнопку "set" .

Направьте камеру с подключенной головкой DELTA 20T (включенной) на белый или нейтрально-серый как бумага объект и нажмите на кнопку спуска затвора. Для акцептирования изображения баланса белого, пожалуйста нажмите кнопку-меню, пока на дисплее не появится следующий экран.



Пожалуйста, выберите пользовательский баланс белого (WB) кнопкой set и подтвердите выбранное изображение кнопкой set. Мы рекомендуем назвать сделанное изображение баланса белого в соответствии с названием HEINE DELTA 20°Т.

Сравнение названий для фотоаппаратов Canon

Europa	USA	Japan
EOS 7D Mark II	EOS 7D Mark II	EOS 7D Mark II
EOS 60D	EOS 60D	EOS 60D
EOS 80D	EOS 80D	EOS 80D
EOS 100D	Rebel SL 1	Kiss X7
EOS 700D	Rebel T5i	Kiss X7i
EOS 750D	Rebel T6i	Kiss X8i
EOS 760D	Rebel T6s	8000 D
EOS 1300D	Rebel T6	Kiss X80

 **HealthCare**

Генеральный партнёр HEINE в России и СНГ

Heimat 89 • 14165 Berlin • Germany

E-Mail: info@ttt-gmbh.com • www.ttt-gmbh.com • www.not-heine.ru

Tel: +49 151 15353792

HEINE Optotechnik GmbH & Co.KG

Dornierstr. 6 • 82205 Gilching • Germany • Tel +49 (0) 8152 / 38 0

Fax +49 (0) 8152 / 38 202 • E-Mail: info@heine.com • www.heine.com

